

الاسم:-----

ورقة عمل للصف الثامن

مقاييس مركزية

1) أمامك علامات طلاب الصف السابع :-

6، 9، 5، 5، 6، 7، 6، 8، 6، 6، 10، 8، 7، 8، 5، 10

أ- أكمل الجدول :-

العلامة	5	6	7	8	9	10
عدد الطلاب						

ب- ما هو معدّل العلامات في الصف؟ _____

ج- ما هو منوال العلامة؟ _____

د- ما هو الوسيط للعلامات؟ _____

هـ - ما هو عدد الطلاب في الصف؟ _____

و- نختار بشكل عشوائي طالباً من الصف، ما هو الاحتمال أن تكون علامته أكبر من 8؟

2) علامات سميح في اختبارات التجميع كانت :-

x ، 5، 9، 10، 7، 7، 6

x يمثل علامة سميح في اختبار الرياضيات. جد علامة الرياضيات التي حصل عليها

سميح اذا علمت ان معدّل العلامات هو 7.5.

3) اشترك أيمن في حملة تبرعات "اطرق الباب"، وقد حصل على تبرعات من 40 عائلة. معدّل المبلغ الذي تبرعته العائلة هو 35 شاقلاً.

أ- ما هو مبلغ التبرعات الكلي الذي جمعه أيمن؟

ب- ما هو المبلغ الذي تبرّعت به كلّ عائلة؟

4) معدّل 4 أعداد هو 85.

أ- ماذا يحدث للمعدل إذا أضفنا للمجموعة العدد 80؟ هل يصغر؟ ام يكبر، ام لا يتغيّر؟

ب- ماذا يحدث للمعدل إذا أضفنا للمجموعة العددين 90 و 80؟ هل يصغر؟ ام يكبر، ام لا يتغيّر؟

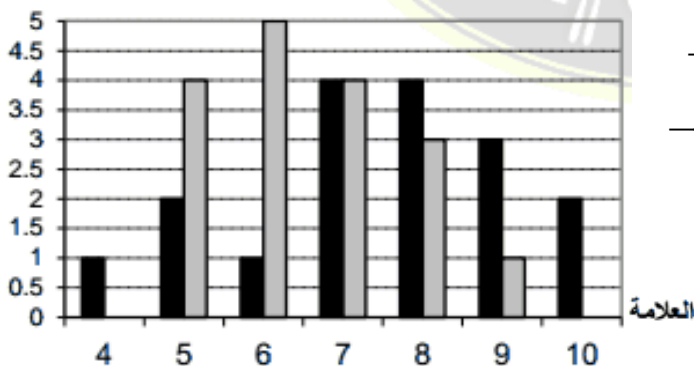
ج- ماذا يحدث للمعدل إذا أضفنا للمجموعة 90؟ هل يصغر؟ ام يكبر، ام لا يتغيّر؟

د- ماذا يحدث للمعدل إذا كبرنا كلّ عدد في المجموعة بمرتين؟ هل يصغر؟ ام يكبر، ام لا يتغيّر؟

وبكم

عدد الطلاب

5) في صف معيّن تمّ اجراء امتحان رياضيات بصيغتين أ و ب. الرسم البياني يصف العلامات



أ- كم طالباً حصل على الصيغة أ؟

ب- كم طالباً حصل على الصيغة ب؟

ج- كم طالباً في الصف؟

د- ما هو المنوال في الصيغة أ؟

هـ- ما هو المنوال في الصيغة ب؟

و- كم طالباً حصل على علامة 9 في الصف؟

6) رُتبت علامات طلاب الصف الثامن في امتحان الرياضيات حسب الكبر.

وقد كان مكان الوسيط 17. جد عدد طلاب الصف الثامن. بين طريقة حلك