



هيا نراجع مع شوشي

مسائل كلامية

في الكسور العادية والعشرية

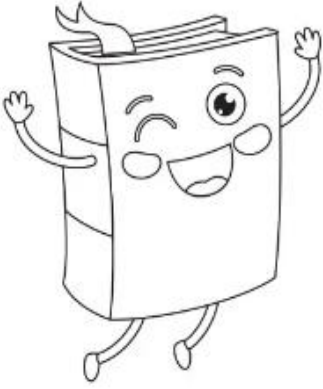
للف الصف السادس





1) يُقسّم فراس وسامي مبلغ 630 شاقلاً.
يأخذ فراس $\frac{4}{9}$ المبلغ، والباقي يأخذه سامي.
كم شاقلاً يأخذ سامي؟

2) يوجد في دفيئة عائلة داوود 2000 شتلة مزروعات، $\frac{3}{5}$ الأشتال هي أشتال بندورة.
والباقي أشتال خيار. كم شتلة خيار يوجد في الدفيئة؟

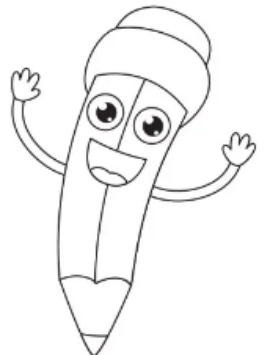


3) حلّت سماهر 15 لغزاً من أل 35 لغزاً الموجودة في كراسة الألغاز
أي جزء من الالغاز في الكراسة لم تحلّ سماهر؟

4) قرأت مها في اليوم الأول نصف عدد صفحات كتاب "السّر" الذي أحضرته من
المكتبة.

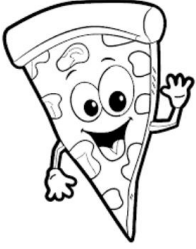
في اليوم الثاني قرأت خمس عدد الصفحات.
في اليوم الثالث قرأت 0.3 عدد صفحات الكتاب.
هل أنهت مها قراءة الكتاب في اليوم الثالث؟ نعم / لا.

اشرح



5) أجرى تلاميذ الصفوف السادسة استطلاعًا حول التضييف المفضّل لحفلة إنتهاء السنة الدراسيّة. فضّل $\frac{1}{3}$ التلاميذ البيتسا، و 0.25 من التلاميذ فضّلوا بوريكس،

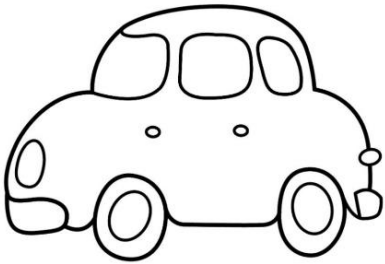
وباقى التلاميذ فضّلوا ساندويتشات.
أ- أي جزء من التلاميذ فضّل ساندويتشات؟



ب- هل يمكن أن يكون عدد تلاميذ طبقة الصفوف السادسة 80 تلميذًا؟ فسر

6) يحصل شوشي على 550 شاقلاً مقابل 5 ساعات عملٍ.
كم ساعة عليه أن يعمل جمال ليحصل على 880 شاقلاً؟

7) يمكن أن تقف 60 سيارة على $\frac{5}{6}$ ساحة الموقف.
كم سيارة يمكن أن تقف على نصف ساحة الموقف؟



8) باعوا في الدكان $\frac{7}{9}$ الطابات. أي إدعاء يمكن ان يكون صحيحًا؟

₁ باعوا 21 طابة من 27 طابة كانت في الدكان.

₂ باعوا 7 طابات من 18 طابة كانت في الدكان.

₃ باعوا 33 طابة من 35 طابة كانت في الدكان.

₄ باعوا 63 طابة من 72 طابة كانت في الدكان.

9) في قاعة السينما يوجد 250 مقعداً. تُباع التذكرة الواحدة للفيلم بـ 20 ش"ج. بيعت في أحد الأيام $\frac{2}{5}$ التذاكر. ما هو مُجمل المدخولات من بيع التذاكر؟

10) في طبقة الصفوف السادسة 120 تلميذاً. ثلث التلاميذ هم من الأولاد. أ- كم بنتاً يوجد في طبقة الصفوف السادسة؟

$\frac{1}{5}$ البنات يضعون نظارات على أعينهم.

ب- جد كم بنتاً لا تضع نظارات على أعينها؟

11) وزّعوا في الطائرة مشروبات ساخنة للمسافرين بحسب طلبهم.

$\frac{1}{6}$ المسافرون طلبوا الشاي، $\frac{2}{3}$ المسافرون طلبوا القهوة.

باقي المسافرين وعددهم 50 لم يطلبوا مشروبات ساخنة.

كم مسافراً يوجد في الطائرة؟



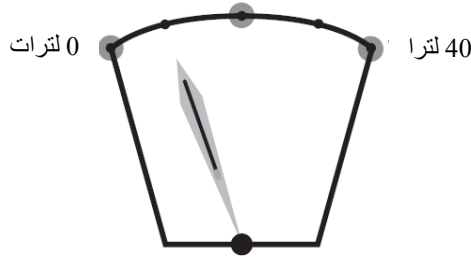
12) سُمك الورقة هو 0.015 سم. ما هو سُمك 100 ورقة من نفس النوع؟

13) في الصف السادس "ج" 42 طالباً. عدد الطالبات 18 طالبة.

أي جزء من الصف تشكّل طالبات؟

14) في امتحان الرياضيات 28 سؤالاً حلّت علا 22 سؤالاً.
أي جزء من الامتحان حلّت علا؟

15) يُبيّن مقياس كمية الوقود في سيارة ربيع الوضع التالي:



أراد ربيع ان يُعيّئ خزان وقود سيارته.
ثمن لتر بنزين واحد هو 6.50 شاقلا.
كم سيدفع ربيع ثمن الوقود؟

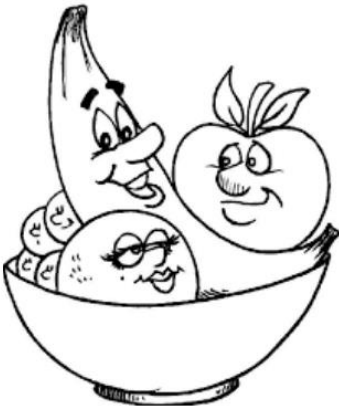
16) يوجد في مطعم "باب الحارة" يوجد 36 زبوناً.

$\frac{1}{4}$ الزبائن طلبوا سلطة فواكه بحريّة.

$\frac{2}{3}$ الزبائن طلبوا فطائر بالسبانخ.

باقي الزبائن طلبوا سلطة خضراوات.

كم زبونا طلبوا سلطة خضراوات؟

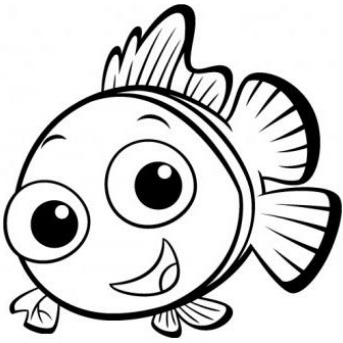


17) في امتحان الجغرافيا، أجابت فاتن بصورة صحيحة على 30 سؤالاً من أصل 40 سؤالاً، أما سندس أجابت على 32 سؤالاً بصورة صحيحة من أصل 50 سؤالاً.

في كلا الامتحانين لكل سؤال نفس الدرجات.

ادّعت سندس انها أجابت على عدد اسئلة أكبر لذا يجب ان تكون علامتها في الامتحان أعلى من علامة فاتن.

هل صدقت سندس؟ فسّر



18) يوجد في حوض السمك 42 سمكة.

$\frac{1}{7}$ الأسماك باللون الذهبي،

$\frac{2}{3}$ الأسماك باللون البرتقالي والباقي باللون الأسود.

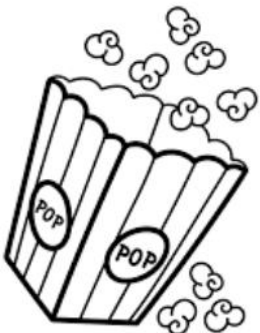
كم سمكة باللون الأسود يوجد في حوض السمك؟

19) خرج للرحلة 80 طالباً ومعلّماً.

0.1 الخارجين للرحلة هم معلمين والباقي طلاب.

نصف عدد الطلاب الذين خرجوا للرحلة هم طلاب الصف السابع.

كم طالباً خرج للرحلة يتعلّم في الصف السابع؟



20) يوجد في قاعة السينما 12 ريفاً، في كل ريف 50 مقعداً.

ثمن تذكرة لمشاهدة فيلم هو 40 شاقلا.
اشترت مدرسة "الرازي" $\frac{2}{3}$ التذاكر للتلاميذ والمعلمين.

كم دفعت المدرسة مقابل التذاكر؟

21) قرأت نوال $\frac{3}{5}$ قصة "السمكة الذهبية" والتي تحوي على 150 صفحة.

قرأت مريم $\frac{3}{4}$ قصة "الأميرة النائمة" والتي تحوي على 160 صفحة.

أ- من قرأت عدد صفحات أكثر، نوال أم مريم؟

ب- استمرت نوال في قراءة كتابها، 6 صفحات في اليوم، حتى انتهت قراءة كل الكتاب. كم يوماً احتاجت لإنهاء القصة؟



ج- كم صفحة يجب أن تقرأ مريم في كل يوم حتى تُنهي قراءة كتابها بنفس عدد الأيام؟

22) $\frac{5}{6}$ تلاميذ الصّف أعضاء في نادي الشبيبة.

أشيروا إلى جميع الادّعاءات التي من الممكن ان تكون صحيحة:-

1 20 من بين 30 تلميذا أعضاء في نادي الشبيبة.

2 25 من بين 30 تلميذا أعضاء في نادي الشبيبة.

3 4 تلاميذ من بين 24 ليسوا أعضاء في نادي الشبيبة .

4 30 من بين 36 تلميذا أعضاء في نادي الشبيبة.



23) تتنافس سمر وريم في الرمي لكرة السلة.

أصابت سمر 25 سلة من أصل 30 رمية.

أصابت ريم 16 سلة من أصل 20 رمية.

من فازت في المنافسة؟ فسّر.

24) تعطل المصعد في البناية التي تعمل بها سميرة.

لكي تصل سميرة إلى مكتبها عليها أن تصعد 120 درجة.

بعد ان صعدت سميرة $\frac{2}{3}$ الدرجات أحسّت بالإرهاق وجلست لتستريح قليلاً.

ثمّ تابعت وصعدت $\frac{1}{4}$ الدرجات. كم درجة اخرى عليها أن تصعد حتى تصل

لمكتبها؟

